

# MÄTTMAN





## Liten, gul och mångsidig...

### Datalogger med utbytbara givare

Mätman Combi är rätt verktyg för dig som vill logga olika typer av data. Den arbetar utan nätanslutning och är mycket enkel att hantera.

Till Mätman Combi finns ett flertal tillbehör som strömtång, nätspänningsgivare, olika temperaturgivare och signalomvandlare.

Byt tillbehör och Mätman får ett nytt användningsområde!

### Exempel på tillbehör:

Spänningsgivare 220 V AC



Strömtång, 0–200 A



Adapter 18540 med plint för 0–10 V eller 0–20 mA



Temperaturgivare 18521, -35° till +140°C med 1 m kabel

Tusentals nöjda användare inom fastighet, eldistribution, livsmedelshandling och elinstallationer har redan upptäckt fördelarna med Mätman Combi.

Det är Mätman Combi som utgör grundstommen i våra omtyckta mätväskor, Energi- och FastighetsAnalys (se separata broschyrer).

Återförsäljare:

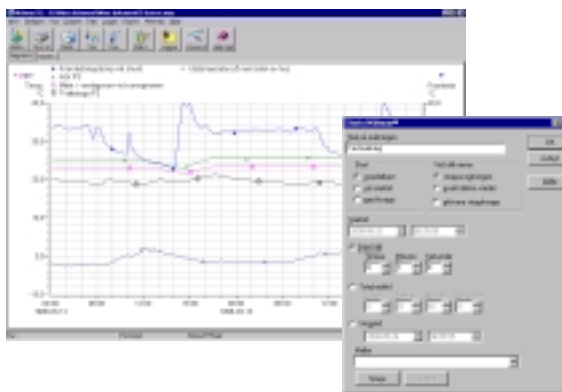
Energi –  
Mätman gör det enkelt att kontrollera mätvärden som spänning, ström och temperatur.



Fastighet –  
Registrera temperaturer, ström, spänning eller andra mätvärden i fastigheter.

### Mätman XL 3

Vårt nya, kraftfulla 32-bitars program, Mätman XL 3, utgör spjutspetsen i vårt loggerkoncept med det allra senaste inom programvarutekniken. Kännetecknande för programmet är enkelhet i kombination med hög prestanda.



### Tekniska data Mätman Combi

- Start/stopp-tid programmerbar eller med knapp eller rullande minne.
- Givaren kan kalibreras/justeras med programmet Mätman XL 3.
- 12 bitars A/D-omvandlare.
- Tid, datum och namn på mätningarna lagras.
- Loggintervall ställbart från 1 sek till 12 tim.
- Funktion indikeras med blinkande lysdiod.
- Arbetstemperatur: -30°C till +70°C.
- Batterilivslängd minst 1 år, lätt att byta
- Storlek 42 x 97 x 26 mm.
- Vikt: 50 g exkl givare.