



Mätman CO₂ - Analys 765

För kontroll av koldioxid halten

Effektiv och enkel hantering

Tekniska data

| | |
|------------------------------|--|
| Mätprincip: | Icke-dispersiv IR-teknik/ termistor |
| Mätområde | CO ₂ : 0–2000 ppm |
| temperatur: | 0...+50°C |
| Mät noggrannhet | CO ₂ : nom. ±40 ppm |
| temperatur: | typ. ±0,5°C |
| Svarstid (t ₆₃): | 9 min |
| Uppvärmningstid: | < 2 min |
| Arbetstemperatur: | 0...+50°C |
| Omgivningsfukt: | <85% RF |
| Stabilitet: | < 2% fullskala genom givarens livstid (livstid ca 15 år) |
| Kalibreringsintervall: | inte nödvändigt |
| Kapsling: | Material ABS ASA, Färg vit |
| Skyddsklass: | IP20 enligt EN60529 |
| Matningsspänning: | 230 V 50 Hz |
| Mått (L x B x D): | 84,5 x 84,5 x 25 mm |

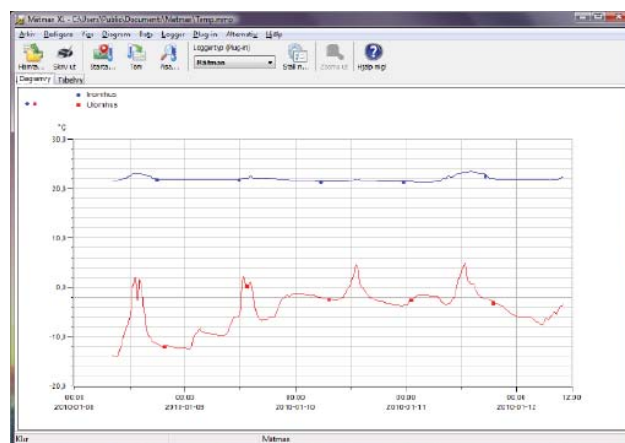
Normer och Standarder

| | |
|-----------------|--|
| CE-Konformitet: | 89/336/EWG Elektro- magnetisk kompatibilitet |
| Standarder: | EN 61000-6-2: 2001 EN 61000-6-3: 2001 EN 60730-1: 2002 |

Denna enhet får inte användas vid säkerhetsrelaterad mätning av gasnivåer.



Mätman fungerar utan strömtillförsel och kan anslutas med USB till dator



Mätresultat presenteras tydligt för effektiv utvärdering.



CO₂-Mätare med inbyggd display visar både CO₂-halten och temperaturen samtidigt. Mätaren visar den uppmätta värden vid mättidpunkten. Mätaren kan arbeta utan att vara ansluten till Mätman Combi.

Mätman Combi används vid registrering av CO₂ över en längre period. Tidsintervallet är inställbart. Insamlad data kan lätt överföras till PC med Mätman LT/XL programet.

Mätman Combi är liten och fungerar utan strömtillförsel. Mätman Combi kan hantera 21000 mätvärde.

Mätman LT är en lätthanterlig programvara för presentation av de mätvärden man samlar in med hjälp av Mätman Combi datalogger.

Mätman LT finns för nedladdning på vår hemsida. www.eltex.se

Utökade produkter

Dataloger Mätman Combi kan med lätthet uppdateras för användning inom andra områden än CO2 mätning. Mätman Combi kan användas för Fastighetsanalys, Energianalys eller inom livsmedelhantering.

Energi –

Mätman gör det enkelt att kontrollera mätvärden som spänning, ström och temperatur.



Livsmedelshantering –

För registrering av temperaturer under lagring/transport av livsmedel, samt i kyl- och frysdiskar.



Fastighet –

Nu kan du registrera temperaturer, ström, spänning eller andra mätvärden i fastigheter. Därmed får du ett snabbt besked på avvikelser eller felkällor.



Återförsäljare:

2011-05-25/Manual-765 CO2.InDCS5/EH-0244-05/Komp 7937