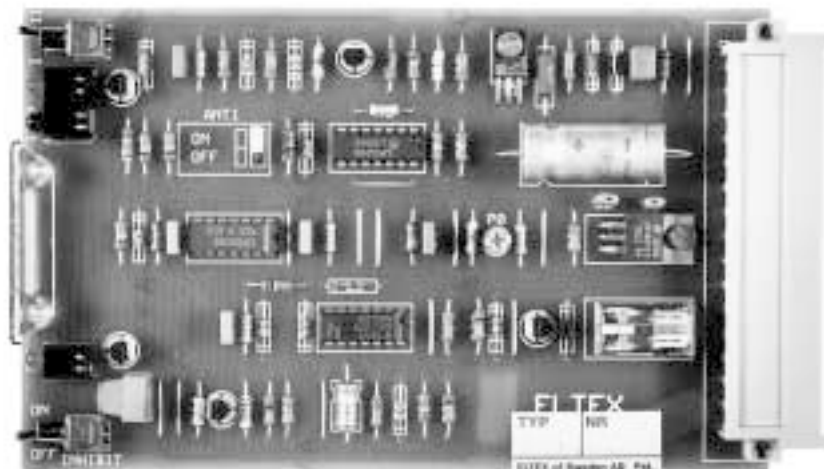


Unidad central ELTEX tipo 28420

para palpadores ELTEX con salida lógica por corriente



Descripción

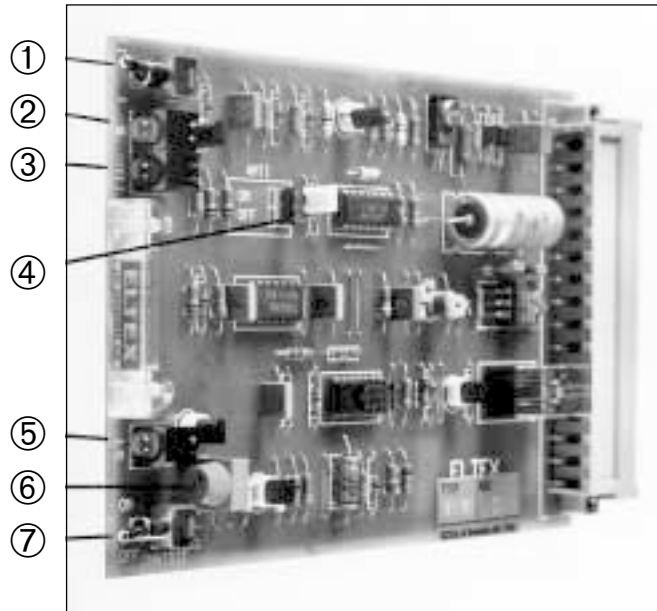
El circuito electrónico 28420 es una unidad central de control y fuente de alimentación utilizada para los palpadores Eltex con salida lógica por corriente (tipo-E). La unidad central de control compara las señales de los palpadores y del sincronizador y envía un impulso de paro a la máquina de tejer si es necesario.

Funciones y especificaciones

Alimentación	16–30 V DC
Relé de paro	Este relé está normalmente conectado. Cuando se produce una rotura de trama el relé se desconecta.
Función-ANTI	Un paratramas con esta unidad central y un palpador modelo E2070 ó ANTI, puede detectar si por error son insertados demasiados hilos.
Medidas	Circuito standard europeo, 100 x 160 mm.
Modelo 28420	Conector europeo DIN 41612 serie F, 32 polos, filas b+z
28421	Conector europeo DIN 41612 serie D, 32 polos.
Instalación	La unidad central de control está diseñada para ser instalada en el interior del equipo eléctrico de la máquina de tejer. En telares que no disponen del conector para esta unidad, utilizar la central 28420 instalada en la caja de plástico ELTEX 13400.

El principio del salida logica por corriente

Los palpadores Eltex con salida lógica por corriente están en comunicación con la unidad central mediante una señal de corriente continua DC. Cuando **un** hilo está en movimiento, el palpador envía una cierta cantidad de corriente llamada "una unidad de corriente". Con el interruptor de la central se puede detectar una o dos unidades de corriente del palpador.



1. Interruptor Simple-Doble

El interruptor tiene dos posiciones I y II.

Posición I = Significa que la señal correcta es una unidad de corriente. Si la unidad central recibe menos corriente parará la máquina. Si recibe más corriente desde el palpador, parará la máquina y también indicará "fallo ANTI".

Posición II = Significa que la señal correcta es de dos unidades de corriente. Si la unidad central recibe menos corriente parará la máquina. Si recibe más de dos unidades de corriente, parará la máquina y también indicará "fallo ANTI".

2. LED verde "LS" = Sincronizador

Este LED se ilumina durante los periodos sensibles, por ejemplo: cuando la bandera interrumpe el rayo infrarrojo en el sincronizador. Si el interruptor "inhibido" está en posición "ON" no habrá indicación.

3. LED rojo ANTI

Si demasiados hilos de trama en movimiento han sido detectados al mismo tiempo durante el periodo sensible, la unidad central recibirá demasiadas "unidades de corriente", y la máquina será parada. Este LED entonces se iluminará y se volverá a apagar cuando la máquina se ponga en marcha de nuevo.

4. Interruptor ANTI

Sirve para desconectar la función ANTI. Esto es necesario cuando se usa un palpador E-2010/2. Para efectuarlo colocar la conexión puente en la posición "OFF".

5. Led verde "S" = Señal palpador

Si la unidad central recibe las "unidades de corriente" correctas entonces este diodo se iluminará.

6. Potenciómetro de sensibilidad, GAIN

Sirve para el ajuste de la sensibilidad del palpador. El ajuste de la sensibilidad se efectúa regulando una tensión de 0 a 6,5 V. DC desde la unidad central.

7. Paratramas inhibido

La posición "OFF" significa que el paratramas está activado para funcionar normalmente. La posición "ON" significa que el paratramas está anulado: por lo tanto la máquina podrá funcionar sin trama.



Box 608 • SE-343 24 ELMHULT • Sweden • Tel. +46 476 488 00 • Fax +46 476 134 00
E-mail: public@eltex.se • Internet: www.eltex.se

ELTEX OF SWEDEN GMBH
c/o A.+F. Widmann GmbH
Descostrasse 9
DE-76307 KARLSBAD
Deutschland
Tel. 07248-1036
Fax 07248-5858
Email: a.f.widmann@t-online.de

ELTEX OF SWEDEN AG
Forchstrasse 300
CH-8008 ZÜRICH
Schweiz
Tel. 01-420 1150
Fax 01-420 1154
Email: eltex@bluewin.ch

ELTEX U.S. INC.
P.O. Box 868
Greer, S C 29652-0868
USA
Tel. 864-879-2131
In U.S. toll free
1-800-421-1156
Fax 864-879-3734
Email: eltexusinc@aol.com

ELTEX (U.K.) LTD
Lane Close Mills/Bartle Lane
Great Horton
Bradford BD7 4QQ
England
Tel. 01274-57 10 71
Telex 517258 ELTEX G
Fax 01274-50 12 09
Email: eltexuk@compuserve.com

ELTEX MFG LTD
Railway Road
Templemore, Co. Tipperary
Ireland
Tel. 504-314 33
Fax 504-310 02
Email: public@eltex.ie

