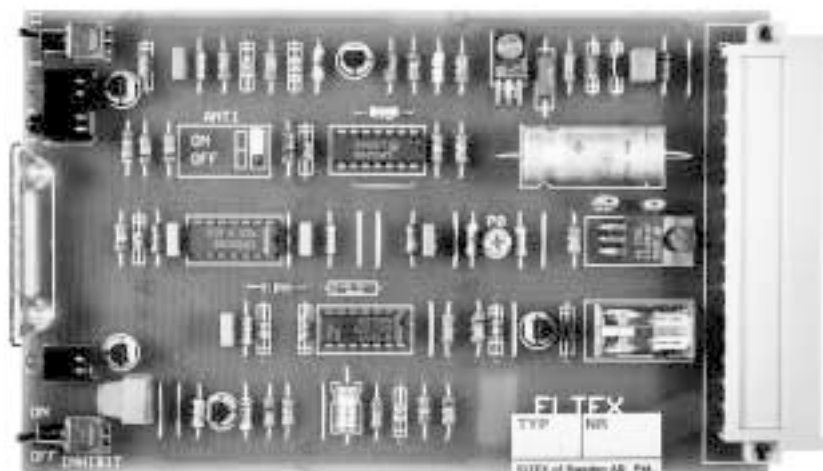


Unità centrale ELTEX 28420

per segnalatori ELTEX a logica di corrente



Generalità

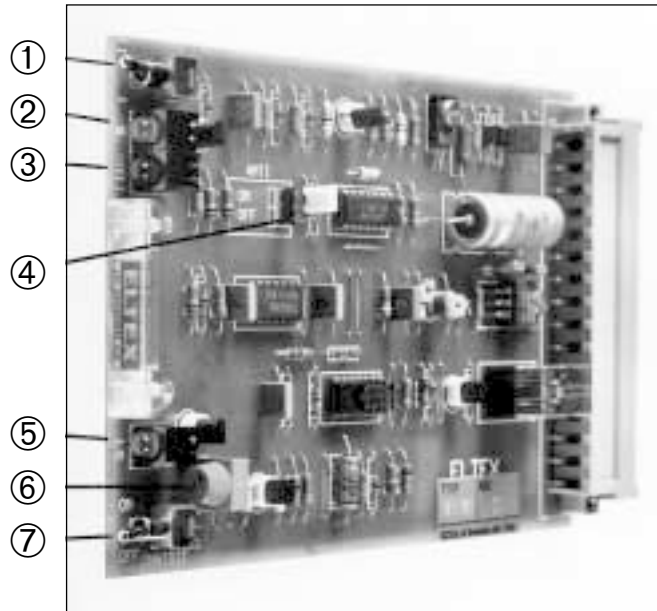
La scheda 28420 è un'unità centrale di controllo per segnalatori Eltex con uscita logica in corrente (tipo E). È concepita per essere inserita nella cabina di controllo della macchina da tessere. L'unità centrale confronta il segnale del segnalatore con quello dell'interruttore ottico e, se necessario, dà un comando d'arresto alla macchina.

Funzioni e caratteristiche

Alimentazione	16–30 Vdc. (16–24 Vdc su unità con numero di serie inferiore a 90380000)
Relè d'arresto	il relè è normalmente eccitato; non appena si verifica una rottura di trama si diseccita.
Funzione ANTI	un sistema tastatrama composto da questa scheda e da un segnalatore E2070 o ANTI, può rilevare l'errata inserzione di trame in eccesso.
Dimensioni	Scheda formato Europa, 100 x 160 mm.
Modelli 28420	Connettore DIN 41612 serie F, 32 poli, file b+z.
28421	Connettore DIN 41612 serie D, 32 poli.
Montaggio	L'unità centrale è concepita per essere montata nella cabina di controllo della macchina da tessere. Su macchine in cui non sia disponibile un connettore per questa unità, la scheda 28420 può essere montata nella scatola plastica Eltex 13400.

Principio della logica di corrente

I segnalatori Eltex a logica di corrente comunicano con l'unità centrale attraverso un segnale in corrente DC. Quando una trama è in movimento, il segnalatore eroga una certa quantità di corrente, definita come "unità di corrente". L'unità centrale può essere predisposta per rilevare 1 o 2 unità di corrente provenienti dal segnalatore.



1. Interruttore Singolo-Doppio

Ha due posizioni:

Posizione I: il segnale corretto è di 1 unità di corrente. Se l'unità centrale riceve più corrente dal segnalatore, arresta la macchina e segnala un errore "ANTI".

Posizione II: il segnale corretto è di 2 unità di corrente. Se l'unità centrale riceve meno corrente, arresta la macchina; se invece riceve più di 2 unità di corrente, arresta la macchina e segnala un errore "ANTI".

2. LED verde LS = interruttore ottico

Questo LED si accende durante i periodi di tastazione. Se l'interruttore di inibizione si trova nella posizione "ON", il LED non dà alcuna indicazione.

3. LED rosso ANTI

Se troppi fili di trama si muovono contemporaneamente durante il periodo di tastazione, l'unità centrale riceve un numero eccessivo di unità di corrente; la macchina viene arrestata e si accende il LED Anti; esso si spegne alla ripartenza della macchina.

4. Interruttore ANTI

La funzione ANTI può essere disattivata. Ciò risulta necessario quando si usa un segnalatore E2010-2. Per disattivarla è sufficiente spostare il ponticello ANTI nella posizione "OFF".

5. LED verde S = segnale

Questo LED si accende quando l'unità centrale riceve almeno il numero corretto di unità di corrente.

6. Potenziometro di guadagno (GAIN)

La sensibilità del segnalatore è tarata per mezzo di una tensione di 0-6.5 Vdc inviata al segnalatore dall'unità centrale.

7. Interruttore di inibizione

Nella posizione "ENABLE" il sistema tastatrama è attivo. Nella posizione "INHIBIT" è disattivato e la macchina può funzionare senza trama.



Box 608 • SE-343 24 ELMHULT • Sweden • Tel. +46 476 488 00 • Fax +46 476 134 00
E-mail: public@eltex.se • Internet: www.eltex.se

ELTEX OF SWEDEN GMBH
c/o A.+F. Widmann GmbH
Descotrassse 9
DE-76307 KARLSBAD
Deutschland
Tel. 07248-1036
Fax 07248-5858
Email: a.f.widmann@t-online.de

ELTEX OF SWEDEN AG
Forchstrasse 300
CH-8008 ZÜRICH
Schweiz
Tel. 01-420 1150
Fax 01-420 1154
Email: eltex@bluewin.ch

ELTEX U.S. INC.
P.O. Box 868
Greer, S C 29652-0868
USA
Tel. 864-879-2131
In U.S. toll free
1-800-421-1156
Fax 864-879-3734
Email: eltexusinc@aol.com

ELTEX (U.K.) LTD
Lane Close Mills/Bartle Lane
Great Horton
Bradford BD7 4QQ
England
Tel. 01274-57 10 71
Telex 517258 ELTEX G
Fax 01274-50 12 09
Email: eltexuk@compuserve.com

ELTEX MFG LTD
Railway Road
Templemore, Co. Tipperary
Ireland
Tel. 504-314 33
Fax 504-310 02
Email: public@eltex.ie

