

Palpador multihilo SMG 156



Descripción General

El SMG es un palpador digital piezoeléctrico diseñado para ser utilizado con las unidades centrales 15130 y 15761. Puede ser suministrado entre 8 y 18 ojetes de cerámica.

Las señales en los ojetes son exploradas electrónicamente. Cada ojete puede ser conectado y desconectado individualmente.

Un diodo emisor de luz rojo (LED) indica las roturas de hilo.

Ejemplos de aplicación

El SMG-156 puede ser usado en la mayoría de aplicaciones donde debe ser controlado el movimiento de hilos, cables o alambres.

- Filetas urdidores seccionales
- Máquinas bobinadoras
- Máquinas para preparación del hilo
- Máquinas para la fabricación de cables

Ventajas

- Detección del movimiento del hilo
- Acepta todos los tipos de hilo
- Muy rápida respuesta
- Función ANTI-check
- Mínima tensión del hilo
- Insensitivo a la suciedad
- Mínimo mantenimiento

Características técnicas

Los palpadores se conectan en paralelo.

La unidad de control central 15130 puede controlar hasta 100 palpadores (1800 hilos).

La unidad de control central 15761 puede controlar hasta 20 palpadores (360 hilos).

| | |
|----------------------------------|---|
| Diámetro de los ojetes | 7 mm. (ojetes intercambiables 6 mm.) |
| Velocidad de exploración | 8 ms/ojete |
| Tiempo de reacción | 8-80 ms/ojete (ajustable internamente) |
| Ajuste de sensibilidad | 0-6,5 V. DC (normalmente desde la unidad central) |
| Mínima velocidad del hilo | aproximadamente 30 m./min. |
| Corriente (intensidad) | 25 mA/palpador |
| Voltaje alimentación | 15-33 V. DC |
| Señal salida | 15 mA. a 12 V.DC activa alta al paro |

La función ANTI-check se indicara si un ojete tiene el interruptor en posición errónea.

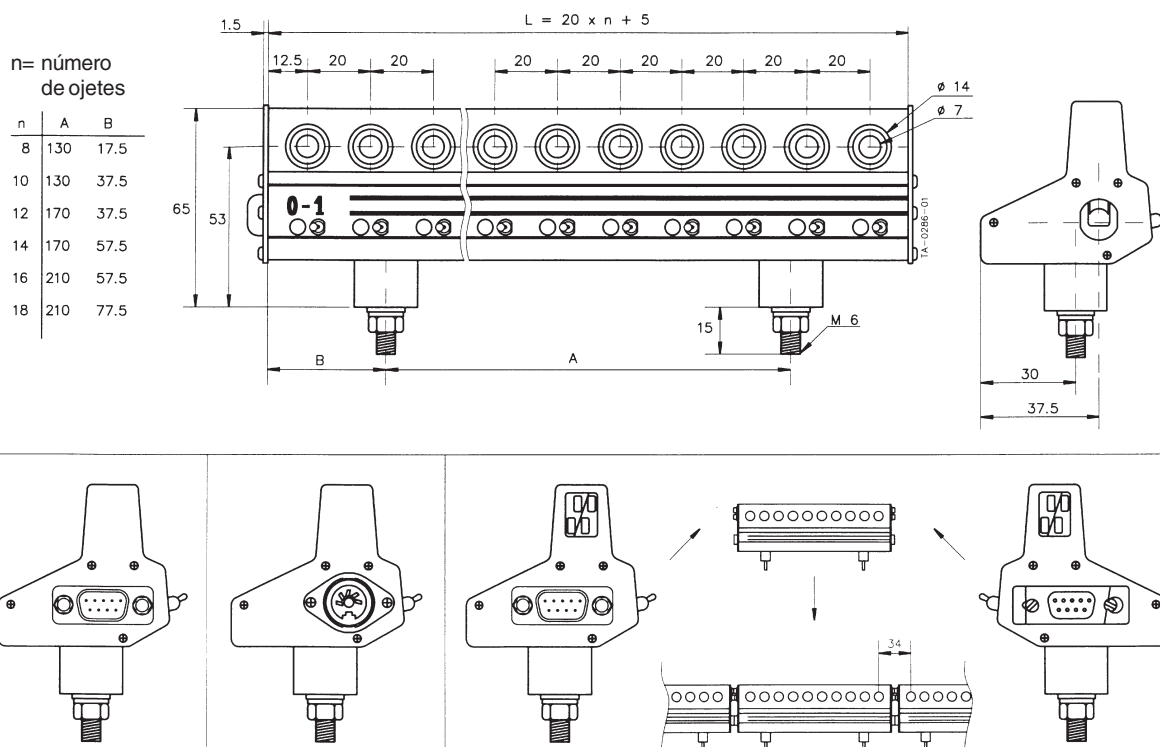
En una instalación se pueden combinar y mezclar con palpadores "individuales" que sean de función de seguridad (latching).

La conexión de los palpadores puede ser: con conectores de 9 polos D-sub, conectores de

5 polos DIN, o a través de cable directo.

Si se precisa controlar más de 18 hilos en una hilera, los palpadores SMG pueden unirse entre ellos por medio de conectores de 9 polos D-sub (macho y hembra), y así formar palpadores con el número necesario de ojetes.

Medidas (mm.)



Box 24 • SE-283 21 OSBY • Sweden • Tel. +46 479 53 63 00 • Fax +46 479 53 63 99
E-mail: info@eltex.se • Web: www.eltex.se

ELTEX U.S. INC.
13031 E. Wade Hampton Blvd
Greer, SC 29651
USA
Tel: 864-879-2131
In U.S. toll free: 1-800-421-1156
Fax: 864-879-3734
Email: sales@eltex.com

ELTEX MFG LTD
Railway Road
Templemore, Co. Tipperary
Ireland
Tel: 504-314 33
Fax: 504-310 02
Email: info@eltex.ie

POLSA-ELTEX S.L.
Zamora, 103 - entlo 3
ES-08018 Barcelona
Spain
Tel: 093-309 00 17
Fax: 093-309 59 45
Email: polsa@infonegocios.com