

Sensore multifilo SMG 156



Generalità

L'SMG è un sensore piezoelettrico digitale progettato per funzionare con le unità centrali 15130 e 15761. E' disponibile con un numero di occhielli da 8 a 18.

I segnali provenienti dagli occhielli vengono analizzati elettronicamente a scansione. Ciascun occhiello può essere attivato o disattivato singolarmente.

LED rossi segnalano rotture di filo.

Esempi di applicazione

L'SMG 156 può essere usato nella maggior parte delle applicazioni dove sia necessario controllare fili tessili o metallici in movimento.

- Orditoi a sezioni
- Roccatrici
- Macchine per la preparazione del filo
- Macchine per cavi

Vantaggi

- Rivela il movimento del filo
- Accetta qualsiasi tipo di filo
- Tempo di reazione minimo
- Controllo ANTI
- Minima tensione del filo
- Insensibile allo sporco
- Minima manutenzione

Caratteristiche tecniche

I sensori SMG 156 possono essere collegati in parallelo tra loro.
L'unità centrale 15130 controlla fino a 100 sensori (1800 occhielli).
L'unità centrale 15761 controlla fino a 20 sensori (360 occhielli).

Diametro dell'occhiello	7 mm (disponibili occhielli intercambiabili, diametro 6 mm)
Velocità di scansione	8 ms/occhiello
Tempo di reazione	8–80 ms/occhiello (tarabile internamente)
Taratura della sensibilità	0–6.5 Vdc, normalmente dall'unità centrale
Velocità minima del filo	circa 30 m/min
Assorbimento di corrente	25 mA/sensore
Alimentazione	15–33 Vdc
Uscita	15 mA/12 Vdc, attiva alta all'arresto

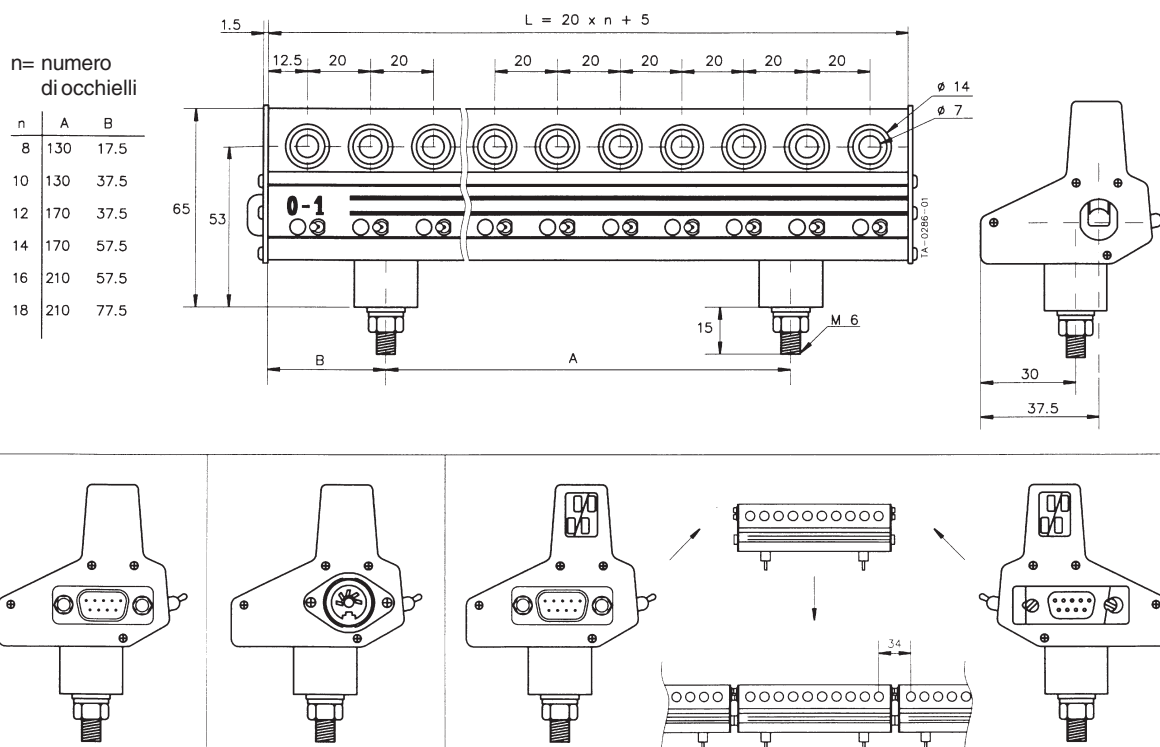
La funzione ANTI permette di rilevare se un occhiello è stato disattivato per errore.

Il sensore SMG può essere usato in combinazione con un qualsiasi sensore a occhiello singolo del tipo a ritenuta.

Collegamento attraverso connettore D-sub a 9 poli, DIN a 5 poli, o cavo.

Se si hanno più di 18 fili per rango, si possono connettere insieme più sensori, in modo da formare un'unità più grande. In questo caso i sensori dovranno essere provvisti di un connettore D-sub a 9 poli femmina ad un'estremità e un analogo connettore maschio all'altra estremità.

Dimensioni (mm)



ELTEX
OF SWEDEN

ELTEX U.S. INC.
13031 E. Wade Hampton Blvd
Greer, SC 29651
USA
Tel: 864-879-2131
In U.S. toll free: 1-800-421-1156
Fax: 864-879-3734
Email: sales@eltex.com

ELTEX MFG LTD
Railway Road
Templemore, Co. Tipperary
Ireland
Tel: 504-314 33
Fax: 504-310 02
Email: info@eltex.ie

POLSA-ELTEX S.L.
Zamora, 103-entlo 3
ES-08018 Barcelona
Spain
Tel: 093-309 00 17
Fax: 093-309 59 45
Email: polsa@infonegocio.com

Box 24 • SE-283 21 OSBY • Sweden • Tel. +46 479 53 63 00 • Fax +46 479 53 63 99
E-mail: info@eltex.se • Web: www.eltex.se