

Detector de rotura de hilo ELTEX UPG 16720/16730



Descripción general

El palpador UPG es un detector de rotura de hilo de pequeñas dimensiones para múltiples aplicaciones. Trabaja bajo el principio piezoeléctrico, detectando el movimiento del hilo. Las características de este sensor piezoeléctrico, hace que sea capaz de trabajar con todos los tipos de hilo y es insensible a la suciedad, al polvo y a las variaciones de la humedad.

El palpador dispone de una salida por opto-

acoplador para adaptarse a un PLC o a cualquier otro tipo de unidades de control electrónicas.

Un diodo LED indica el movimiento del hilo.

La parte cerámica del sensor puede utilizarse como ojal cerrado o como barra de cerámica abierta.

Pueden conectarse en paralelo una gran cantidad de palpadores.

Descripción del funcionamiento

Ojal Cerámica de Óxido de Aluminio con ojal de 3mm \varnothing y barra de 7mm de ancho.

Salida Optoacoplador, activa cuando el hilo **no está en movimiento**.

Ajuste de la sensibilidad La sensibilidad se puede ajustar a través de un potenciómetro situado bajo la tapa del palpador.

La salida varía dependiendo del movimiento del hilo. Cuando el hilo está en movimiento, la salida está inactiva. Cuando el hilo está parado, la salida está activa.

El diodo LED se ilumina cuando el hilo está en movimiento.

El palpador se suministra con un cable y con un conector modular 6/4. Pueden conectarse gran cantidad de palpadores en paralelo. El palpador está protegido en caso que se invierta la polaridad de la tensión de alimentación.

Ejemplos de aplicación

Bobinadoras.

Retorcedoras.

Máquinas de coser.

Máquinas de preparación del hilo.

Máquinas de texturizar.

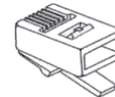
Continuas de hilar.

Máquinas de acolchar.

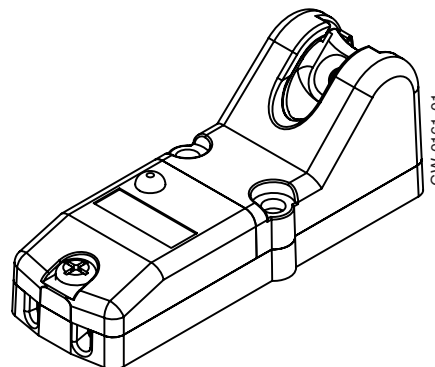
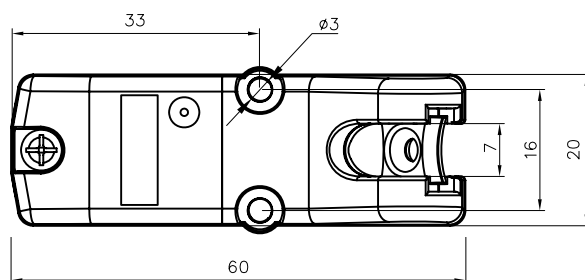
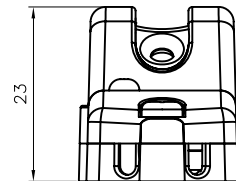
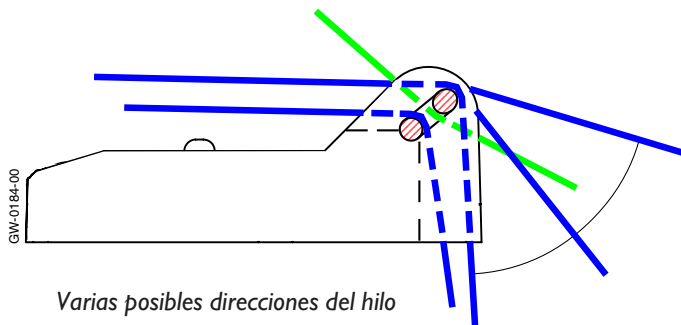
Doble/múltiple inserción de trama en telares de aire.

Especificaciones técnicas

Carcasa de metal zincado	
Tensión de alimentación	15–30 V DC
Consumo	20 mA
Salida	
Corriente máxima de salida	10 mA
Caída máxima de tensión	2 V
Tiempo de reacción	150 ms
Longitud de cable	
16720	0,5 m
16730	3,5 m
Conector	conector modular 6/4



Dimensiones, mm



Box 24 • SE-283 21 OSBY • Sweden • Tel. +46 479 53 63 00 • Fax +46 479 53 63 99
E-mail: info@eltex.se • Web: www.eltex.se

ELTEX U.S. INC.
13031 E. Wade Hampton Blvd
Greer, SC 29651
USA
Tel: 864-879-2131
In U.S. tollfree: 1-800-421-1156
Fax: 864-879-3734
Email: sales@eltexus.com

ELTEX MFG LTD
Railway Road
Templemore, Co. Tipperary
Ireland
Tel: 504-314 33
Fax: 504-310 02
Email: info@eltex.ie

POLSA-ELTEX S.L.
Zamora, 103 - entlo 3
ES-08018 Barcelona
Spain
Tel: 093-309 00 17
Fax: 093-309 59 45
Email: polsa@infonegocio.com