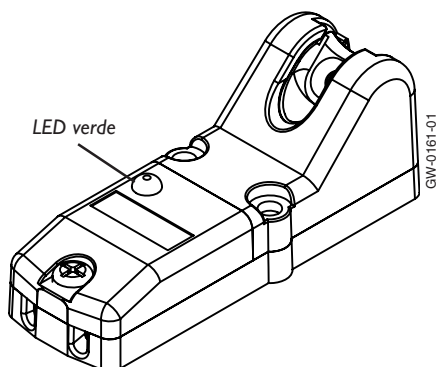


Istruzioni per il sensore di filo UPG 16720/16730

Generalità



L'UPG è un piccolo sensore di rottura filo di uso generale, in un robusto contenitore metallico.

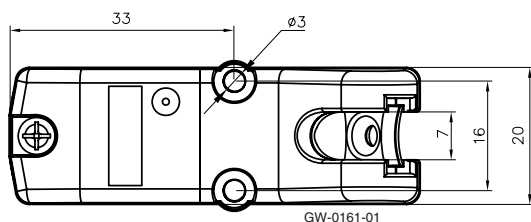
Funziona sul principio piezoelettrico, rilevando il movimento del filo.

La parte ceramica del sensore può essere usata sia come occhiello chiuso che come barretta.

Il movimento del filo è rilevato con migliore efficienza con una deviazione di 10–15° al suo passaggio attraverso il sensore.

Quando l'UPG rileva il movimento, il LED verde è acceso.

Montaggio



Il sensore UPG viene fissato con due viti, diametro max. 3 mm.

NOTA! I disturbi elettrici causati da una cattiva connessione a massa della macchina possono far sì che l'UPG indichi un movimento del filo anche se il filo è fermo.

Il problema può essere eliminato isolando elettricamente l'UPG dalla carcassa della macchina. A questo scopo possono essere usate viti in nylon e una placchetta isolante.

Questi accessori verranno allegati al sensore a partire da ottobre 2003. Possono anche essere ordinati all'Eltex con i codici:

#4144 Viti in nylon

#6868 Placchetta isolante



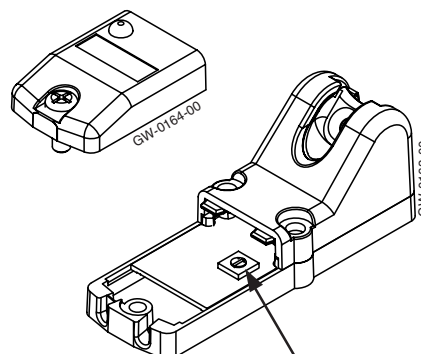
Taratura

Se la sensibilità prestabilita dal costruttore non è adeguata, la si può tarare con un potenziometro posto sotto il coperchio.

A questo scopo usare un piccolo cacciavite, dimensione massima 2.5 mm.

La taratura minima (potenziometro in senso antiorario ↺) è per fili grossi, in movimento veloce e/o con elevate tensioni.

La taratura massima (potenziometro in senso orario ↻) è per fili sottili, in movimento lento e/o con basse tensioni.

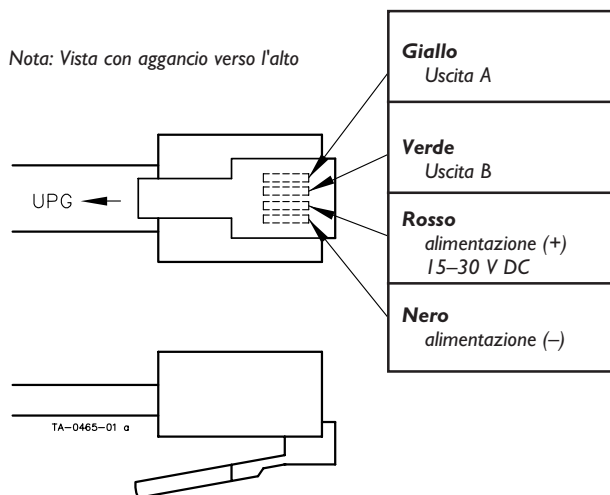


Collegamento

Il sensore è provvisto di un cavo di lunghezza 0.5 o 3.5 m, con connettore modulare maschio 6/4.

L'uscita è adatta per un PLC o altri dispositivi elettronici di controllo. I sensori possono essere collegati in parallelo tra loro.

Il sensore è protetto contro l'inversione di polarità dell'alimentazione.



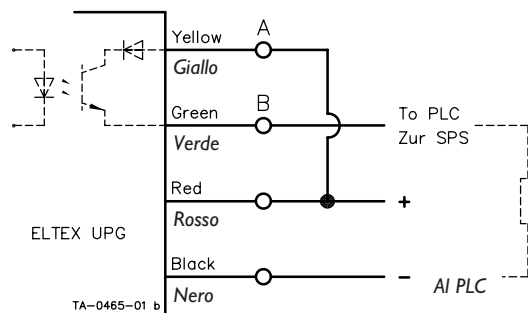
Uscita: opto-isolata, NC = normally closed.

Carico max.: 10 mA, 35V dc

Massima caduta di tensione in conduzione:
2 V dc a 10 mA.

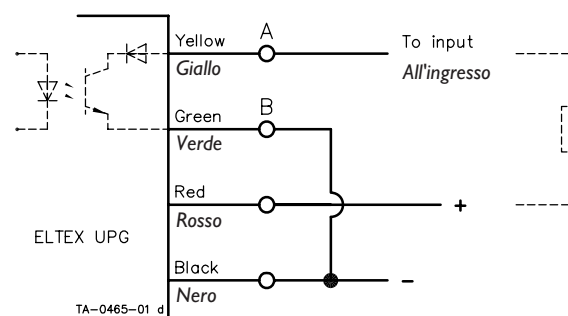
Declaration of conformity according to the EMC Directive 89/336/EEC
The Eltex Yarn Break Detector UPG conforms to the standard
EN 61326/A1 (1998)

PNP



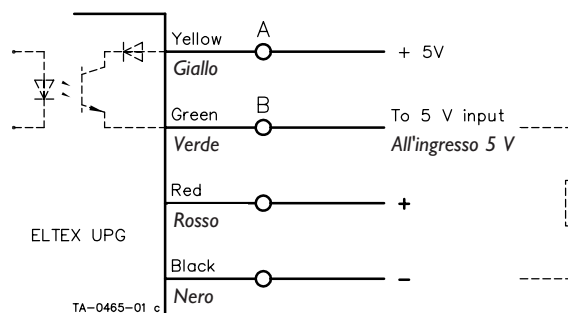
Configurato come PNP per PLC; uscita alta con filo fermo.

NPN



Configurato come NPN a collettore aperto per ingressi con resistore di pull-up; uscita bassa con filo fermo.

Speciale



Configurato come opto-isolatore; uscita alta con filo fermo.



Box 24 • SE-283 21 OSBY • Sweden • Tel. +46 479 53 63 00 • Fax +46 479 53 63 99
E-mail: info@eltex.se • Web: www.eltex.se

ELTEX U.S. INC.
13031 E. Wade Hampton Blvd
Greer, SC 29651
USA
Tel: 864-879-2131
In U.S. tollfree: 1-800-421-1156
Fax: 864-879-3734
Email: sales@eltexus.com

ELTEX MFG LTD
Railway Road
Templemore, Co. Tipperary
Ireland
Tel: 504-314 33
Fax: 504-310 02
Email: info@eltex.ie

POLSA-ELTEX S.L.
Zamora, 103 - entlo 3
ES-08018 Barcelona
Spain
Tel: 093-309 00 17
Fax: 093-309 59 45
Email: polsa@infonegocio.com